



**MINISTÉRIO DA DEFESA  
EXÉRCITO BRASILEIRO  
COMISSÃO REGIONAL DE OBRAS 5  
(Comissão General Plínio Tourinho)**

**ANEXO VII - PROJETOS**

**1 – CADERNO DE INFRAESTRUTURA**

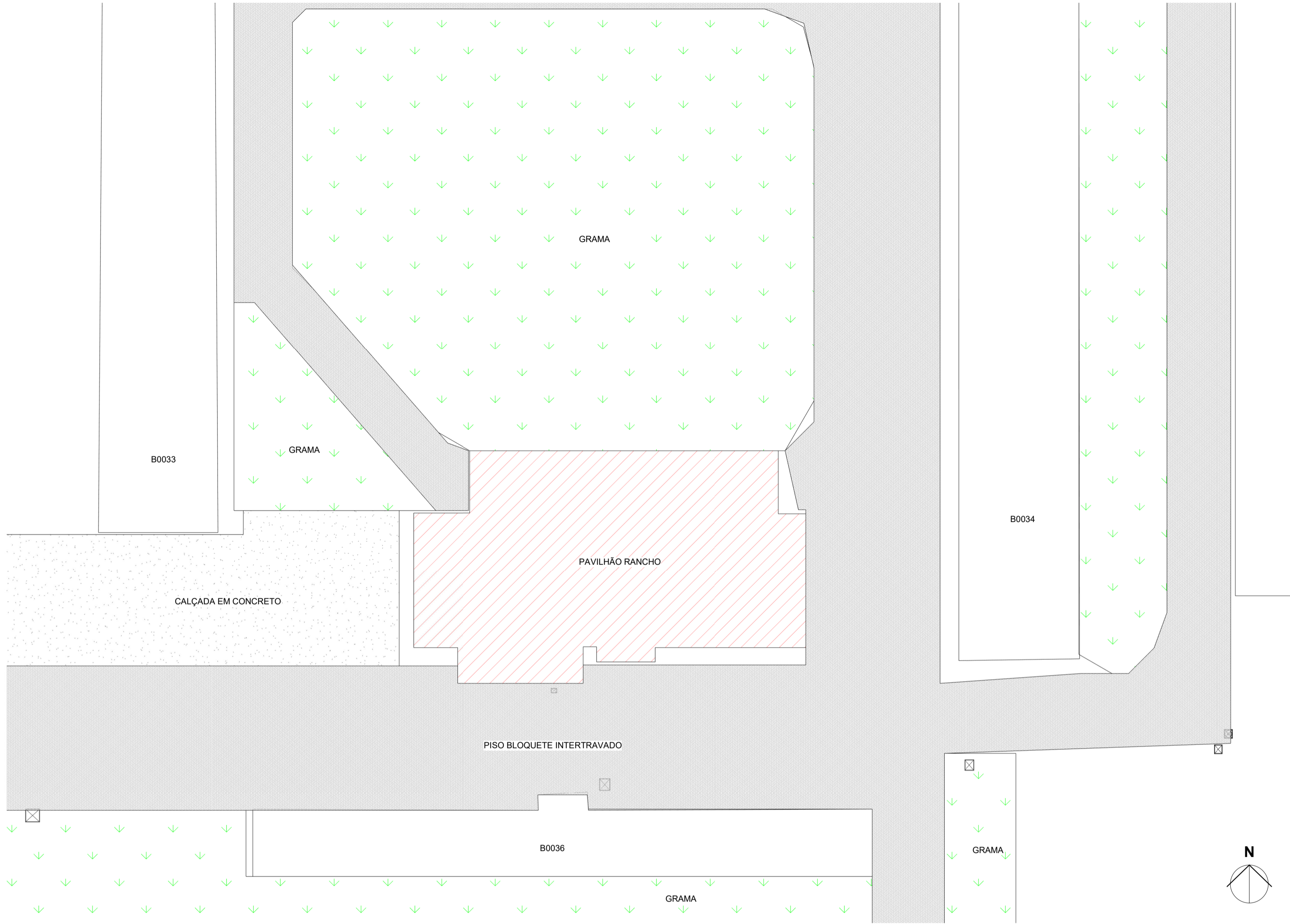
DISCIPLINA	ARQUIVO	Nº	DESCRIÇÃO
INFRAESTRUTURA	2Cia5BSup_25099_REPR_Esgoto_RAN	01	PLANTA DE SITUAÇÃO E PLANTA EXISTENTE
		02	PLANTA DE DEMOLIÇÃO E PLANTA DE CONSTRUÇÃO

Curitiba, 30 de outubro de 2025.

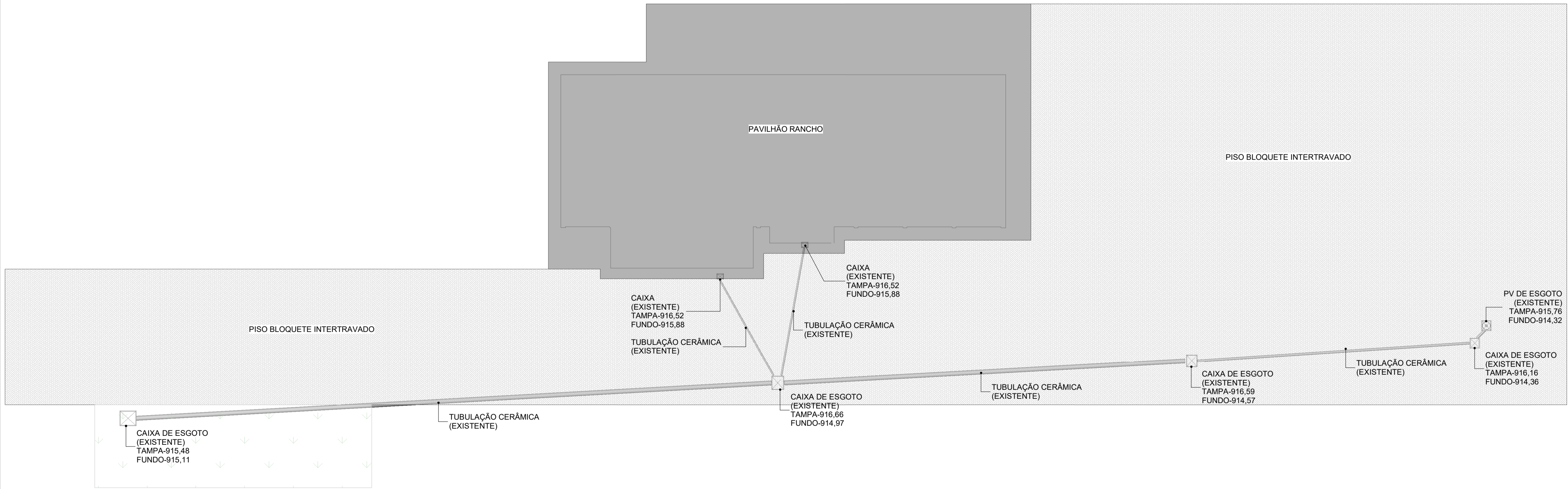
Autor:



LUISE CAROLINE DANIEL MIELKE – 2º Tenente  
Adjunta da Subseção de Projetos da CRO5



1 PLANTA SITUAÇÃO  
escala 1 : 250



2 PLANTA DE ESGOTO EXISTENTE  
escala 1 : 200

#### LEGENDA

- PAVILHÃO
- GRAMA
- PISO BLOQUETE INTERTRAVADO
- CALÇADA

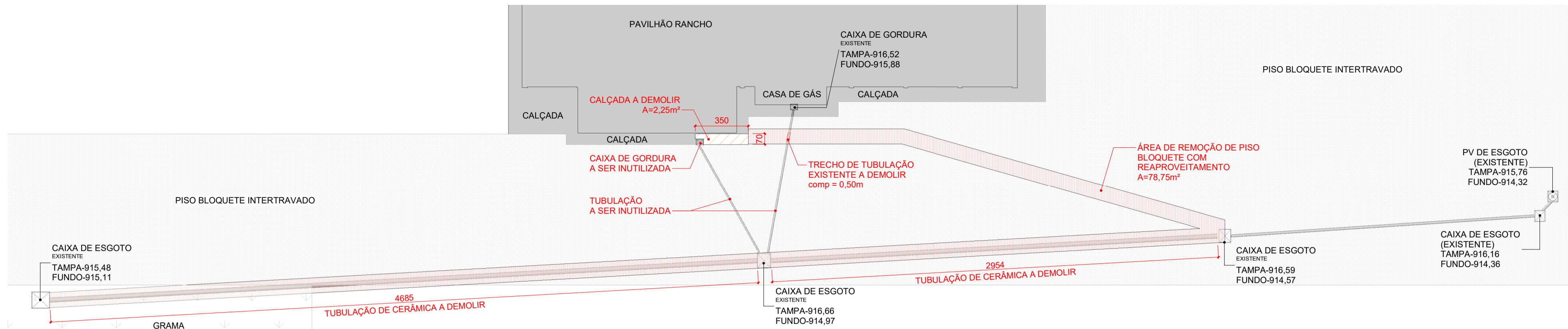
- EXISTENTE
- EXISTENTE (NÃO VERIFICADA)
- A CONSTRUIR
- EM ESTUDO CONSTRUÇÃO
- CONSTRUÇÃO INTERROMPIDA
- EM CONSTRUÇÃO
- A DEMOLIR
- EM ESTUDO DEMOLIÇÃO
- LIMITE DO IMÓVEL
- CURVAS DE NÍVEL EXISTENTES
- FLUXO DE VEÍCULOS
- ALIMENTAÇÃO DE ÁGUA
- DESTINAÇÃO DE EFLUENTES
- ÁGUA PLUVIAL
- ÁGUA DE REUSO
- ALIMENTAÇÃO DE ENERGIA

#### QUADRO DE MODIFICAÇÕES

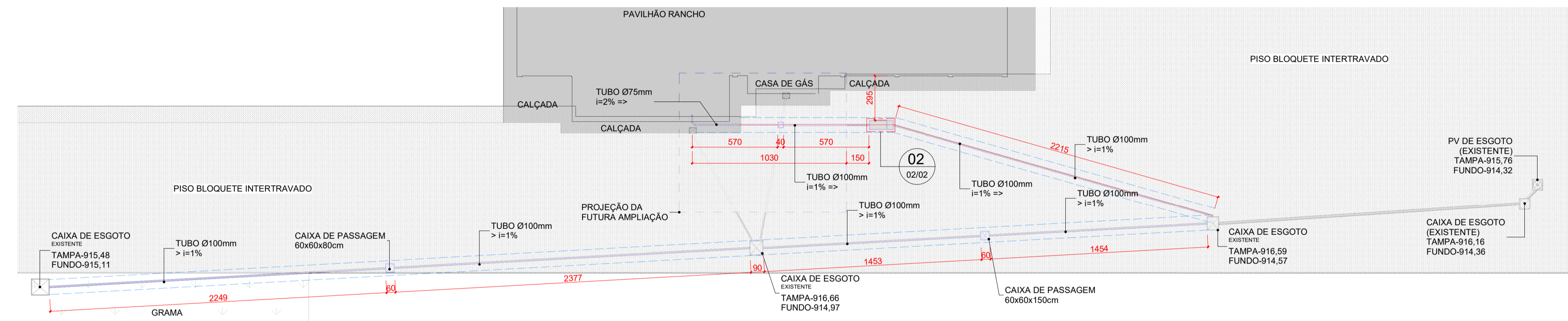
L	DATA	DESCRIÇÃO	RESP	VISTO
A	24/10/2025	EMIÇÃO INICIAL	TEN LUISE	
B				
C				
D				
E				

#### OBSERVAÇÕES

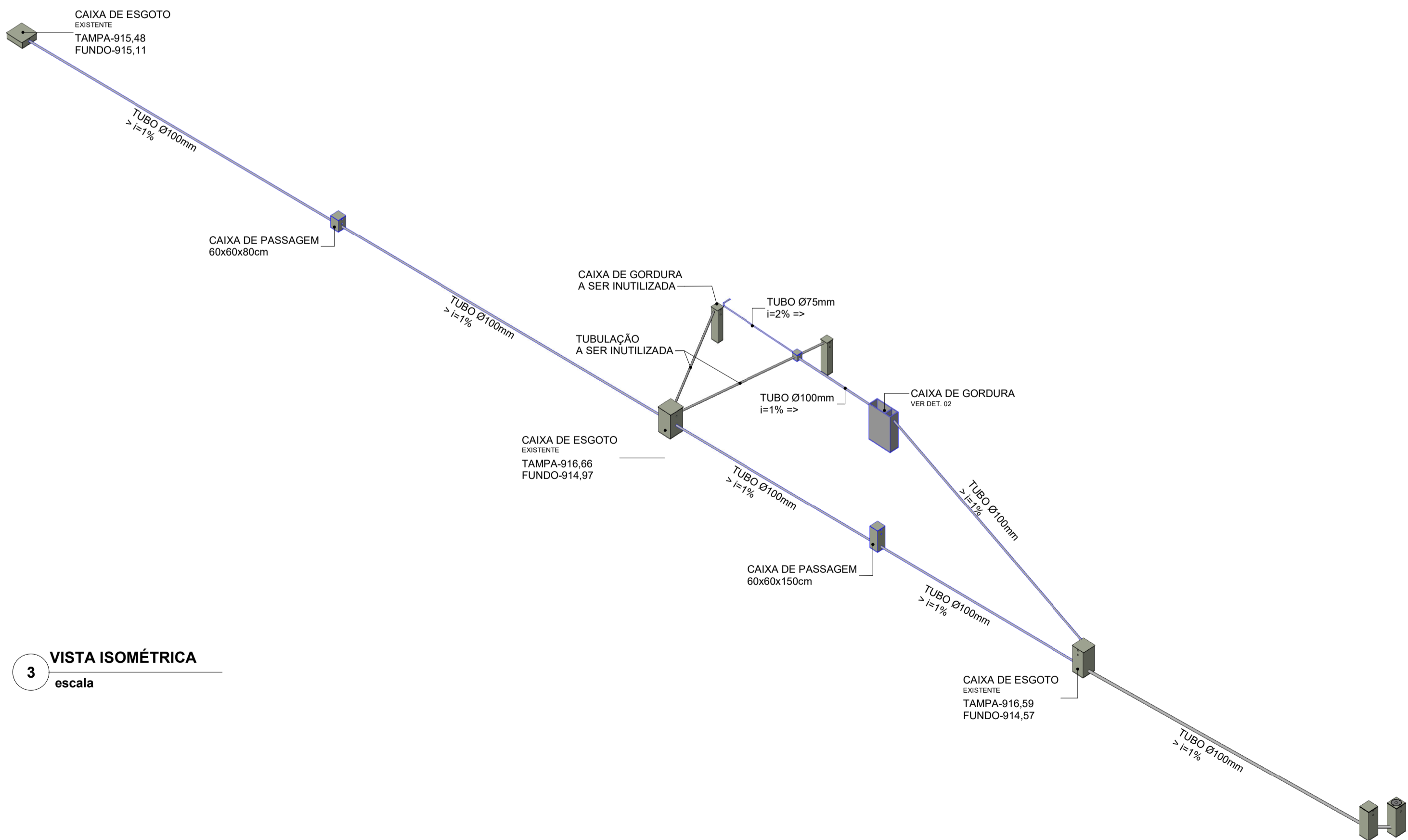
MD	EB	DEC	DOM	ANO	Nº OPUS	ITEM	FOLHA
CRO 5				2025	202405000255	INF	01/02
OM 2Cia-5BSup					LOCAL PALMEIRA - PR		
OBRA REPARAÇÃO ESGOTO RANCHO							DATA OUT/2025
PRANCHA PLANTA DE SITUAÇÃO E PLANTA EXISTENTE							DIM NÍVEL: METRO COTA: CENTÍMETRO
AUTOR LUISE CAROLINE DANIEL MIELKE - 2ºTEN ENG CIVIL - CREA PR 116.846/D					VISTO AUTOR		DESENHISTA SGT KORMANN
CH SS PROJ DAVI NOWICKI GIESE - CAP ENG QEM/FC - CREA RJ 2013134757/D					VISTO CH SS PROJ		ESCALA INDICADA
CH CRO 5 MARCIO LEANDRO BURIGO - TC ENG QEM/FC - CREA SP 5062149005/D					VISTO CH CRO		ARQUIVO 20240500_2025_PR_01pgs_RAN



1 PLANTA DE ESGOTO - DEMOLIÇÃO  
escala 1 : 200



2 PLANTA DE ESGOTO - CONSTRUÇÃO  
escala 1 : 200



3 VISTA ISOMÉTRICA  
escala

DEMOLIÇÃO		
MATERIAL	QUANT.	UNID.
CALÇADA DE CONCRETO	2,25	m²
TAMPA-916,16	78,75	m²
TUBULAÇÃO EXISTENTE	81,00	m

CONSTRUÇÃO		
MATERIAL	QUANT.	UNID.
TUBULAÇÃO PVC Ø75mm	6,45	m
TUBULAÇÃO PVC Ø100mm	103,18	m
JOELHO 45° PVC Ø75mm	2	unid.
JOELHO 90° PVC Ø100mm	1	unid.
JOELHO 90° PVC Ø100mm	1	unid.
C/ VISTA	1	unid.
REDUÇÃO EXCÊNTRICA PVC Ø75/50mm	1	unid.
LULA PVC Ø50mm	1	unid.
LULA PVC Ø75mm	4	unid.
CAIXA DE PASSAGEM 40x40x40cm	1	unid.
CAIXA DE PASSAGEM 60x60x60cm	1	unid.
CAIXA DE PASSAGEM 60x60x150cm	1	unid.

- ELEMENTOS A DEMOLIR
- ELEMENTOS A CONSTRUIR
- ÁREA DE ESCAVAÇÃO
- ELEMENTOS A MANTER
- PROJEÇÃO DA CALÇADA

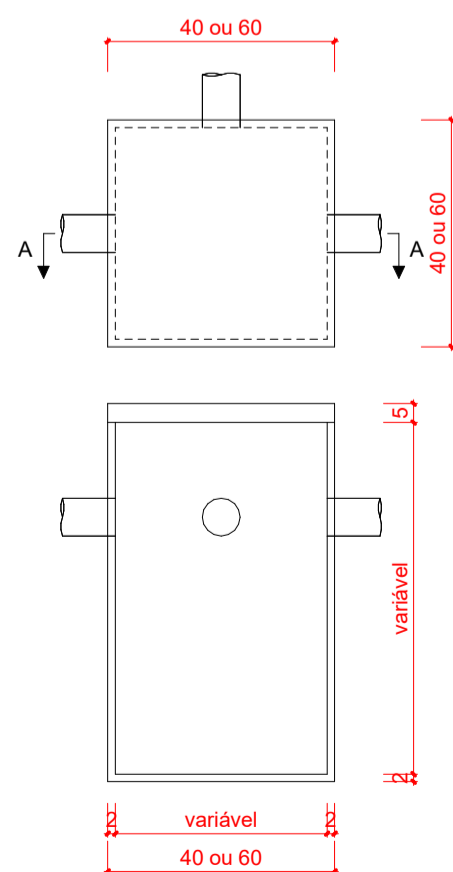
- NOTAS:
- TODOS OS TUBOS E CONEXÕES DA REDE DE ESGOTO SANITÁRIO SERÃO EM PVC RÍGIDO, SENDO QUE OS TUBOS COM DIÂMETRO DE ATÉ Ø100 mm DEVERÃO SER DO TIPO PVC ESGOTO, SÉRIE NORMAL OU REFORÇADA, COM ANEL DE BORRACHA.
  - ADOTAR DECLIVIDADE MÍNIMA DE 2% PARA TUBOS COM DIÂMETRO ATÉ Ø75 mm E 1% PARA TUBOS COM DIÂMETRO Ø100 mm.
  - NAS TUBULAÇÕES ENTERRADAS, ADOTAR REVESTIMENTO (RECALQUE) MÍNIMO DE:
    - 0,40 m EM LOCAIS SEM TRÁFEGO DE VEÍCULOS;
    - 0,60 m EM LOCAIS COM TRÁFEGO DE VEÍCULOS LEVES;
    - 0,90 m NAS TRAVESSIAS DE PISTA COM TRÁFEGO DE VEÍCULOS PESADOS.
  - AS COTAS NAS CAIXAS DE INSPEÇÃO (Ch) E POÇOS DE VISITA (PVs) SÃO MÍNIMAS, PODENDO SER AJUSTADAS CONFORME A DECLIVIDADE NATURAL DO TERRENO. ANTES DA EXECUÇÃO DA OBRA, DEVERÃO SER VERIFICADAS TODAS AS COTAS EM CAMPO.
  - NENHUMA TUBULAÇÃO DEVERÁ FICAR SOLIDÁRIA À ESTRUTURA DE CONCRETO. CASO SEJA PREVISTA A TRAVESSIA DE TUBULAÇÕES NA ESTRUTURA, DEVERÃO SER DEIXADAS ABERTURAS PREVIAMENTE.
  - TODOS OS DIÂMETROS SÃO EXPRESSOS EM MILÍMETROS (mm).
  - ONDE HOUVER TUBULAÇÕES DE SÉRIE REFORÇADA, TODAS AS CONEXÕES DEVERÃO SER DO MESMO MATERIAL.
  - OS TUBOS E CONEXÕES DEVERÃO SER DA LINHA PVC ESGOTO – MARCA TIGRE (OU EQUIVALENTE, MEDIANTE APROVAÇÃO DA FISCALIZAÇÃO).

#### QUADRO DE MODIFICAÇÕES

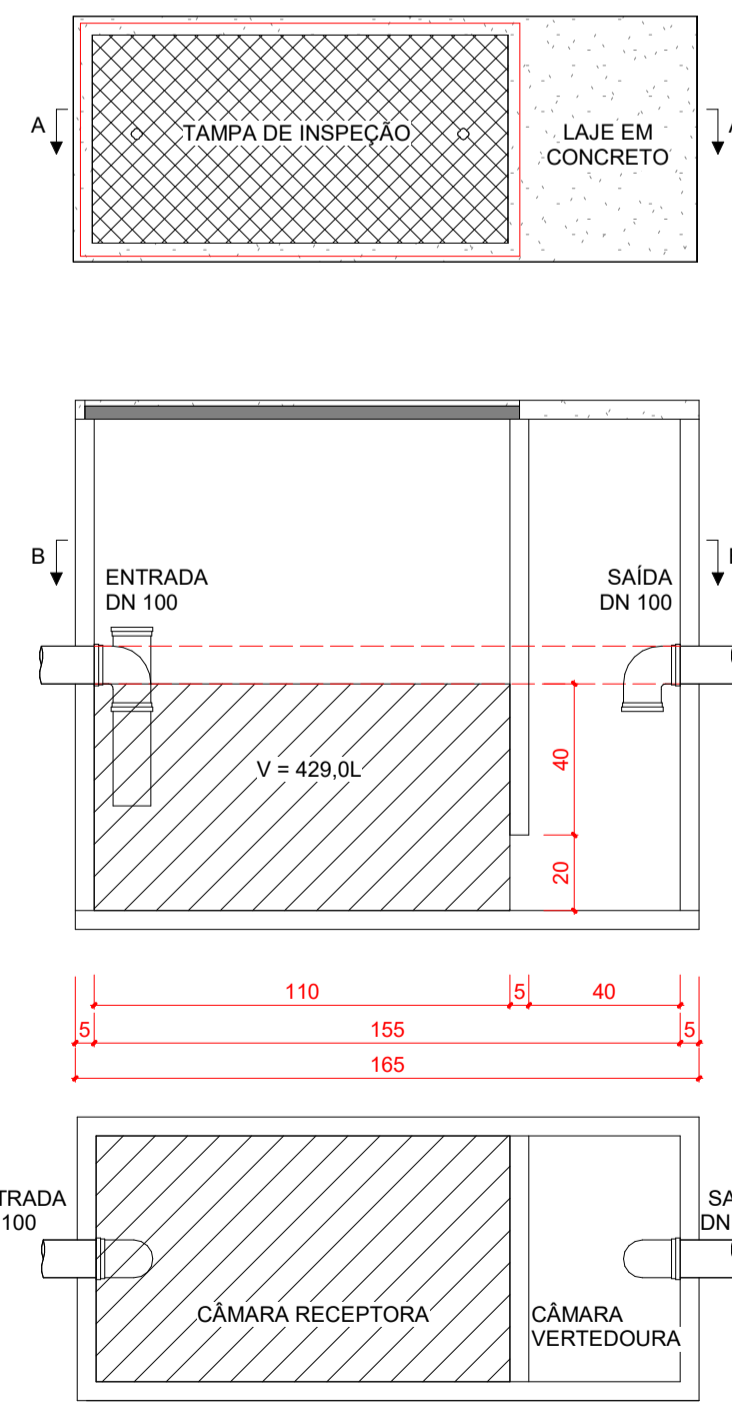
L	DATA	DESCRIÇÃO	RESP	VISTO
A	24/10/2025	EMIÇÃO INICIAL	TEN LUISE	
B				
C				
D				
E				

#### OBSERVAÇÕES

MD	EB	DEC	DOM	ANO	Nº OPUS	ITEM	FOLHA
				2025	202405000255	INF	02/02
OM				LOCAL			
2Cia-5BSup				PALMEIRA - PR			
OBRA							DATA
REPARAÇÃO ESGOTO RANCHO							OUT/2025
PRANCHA							DIM
PLANTA DE DEMOLIÇÃO E PLANTA DE CONSTRUÇÃO							NÍVEL: METRO COTA: CENTÍMETRO
AUTOR						VISTO AUTOR	DESENHISTA
LUISE CAROLINE DANIEL MIELKE - 2ª TEN							SGT KORMANN
ENG CIVIL - CREA PR 116.846/D						VISTO CH SS PROJ	ESCALA
CH SS PROJ							INDICADA
DAVI NOWICKI GIESE - CAP						VISTO CH CRO	ARQUIVO
ENG QEM/FC - CREA RJ 2013134757/D							
CH GRO 5							
MÁRCIO LEANDRO BURIGO - TC							
ENG QEM/FC - CREA SP 5062149005/D							



01 CAIXA DE PASSAGEM  
escala 1 : 20



02 CAIXA DE GORDURA  
escala 1 : 20